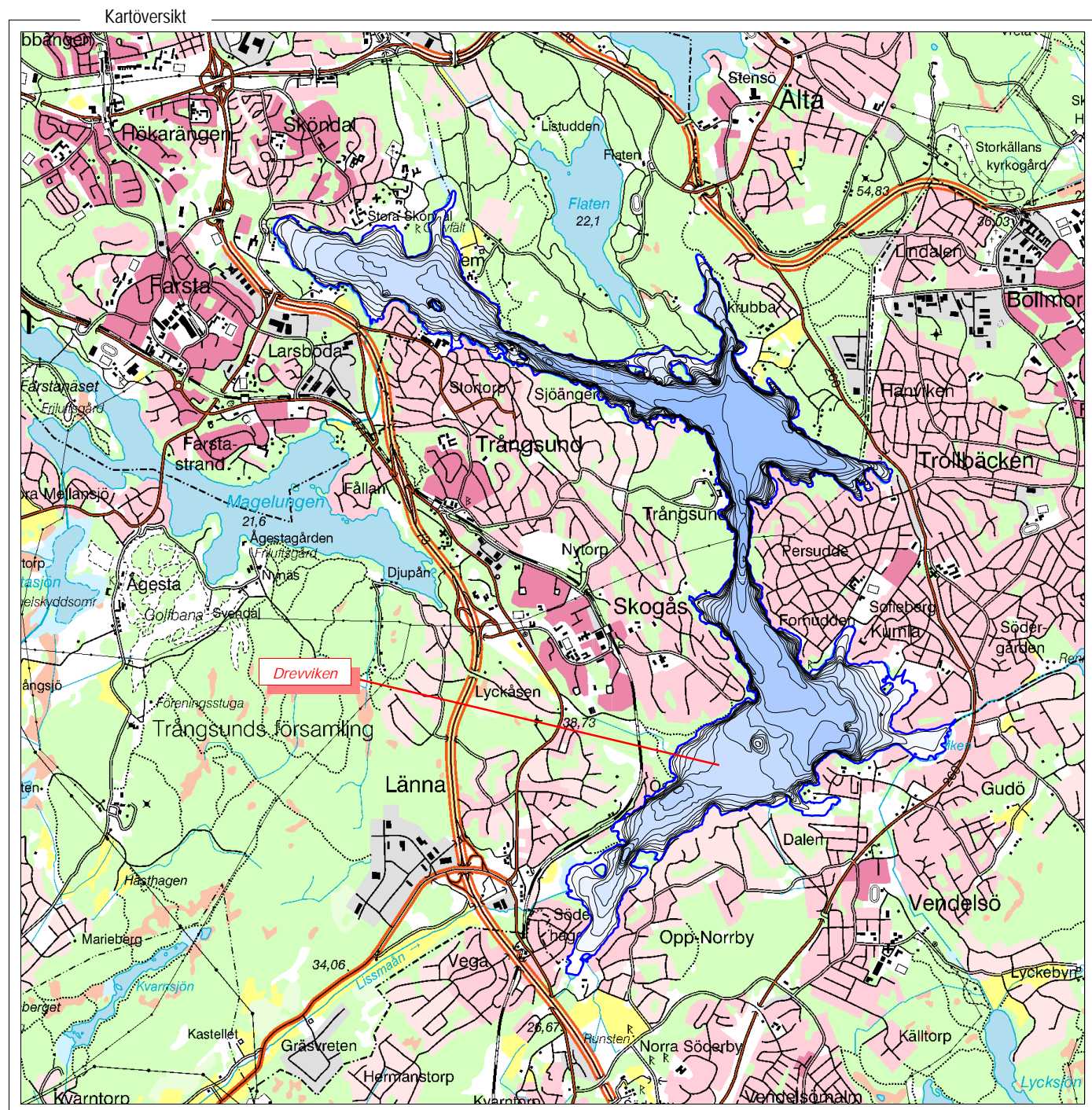
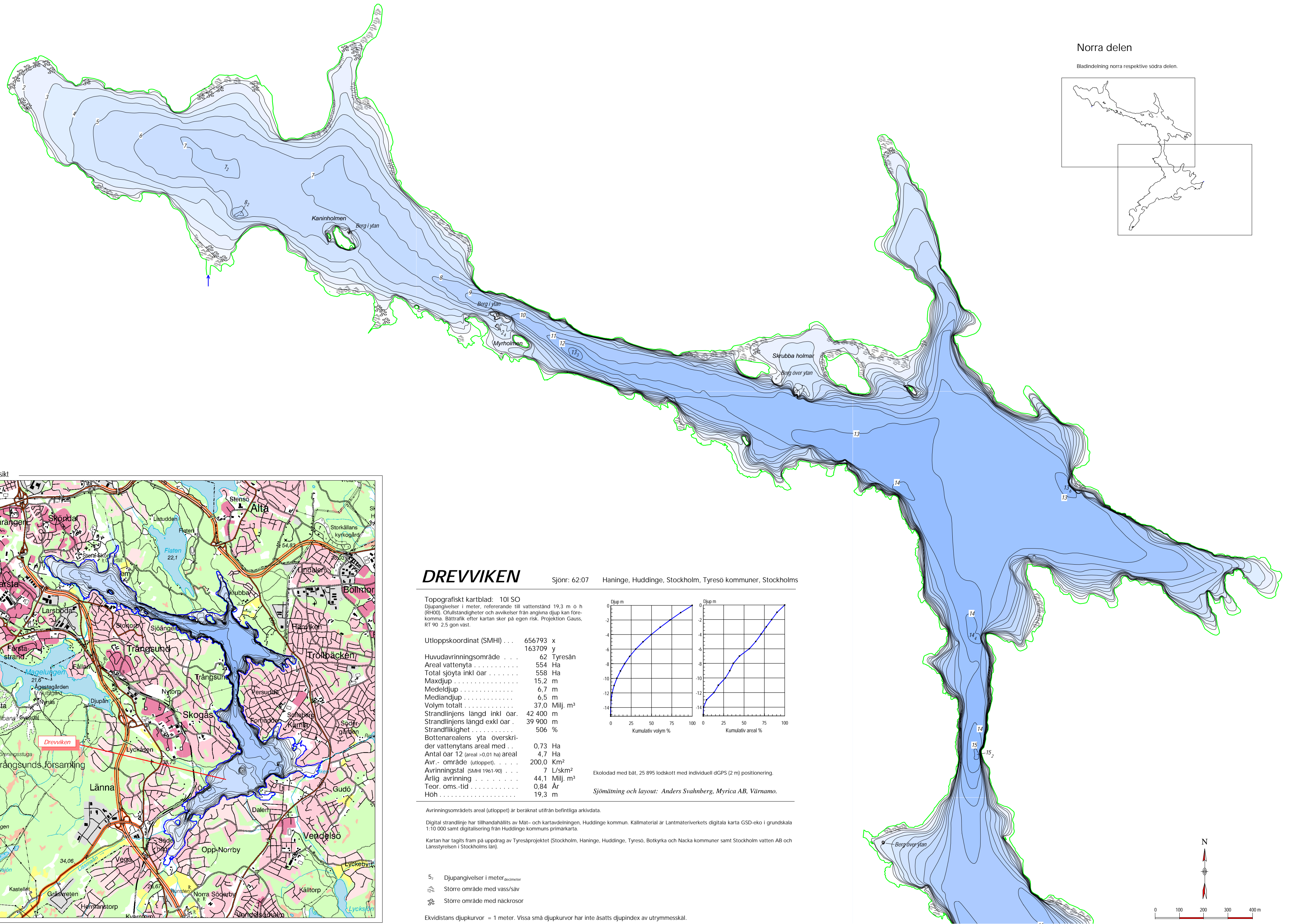
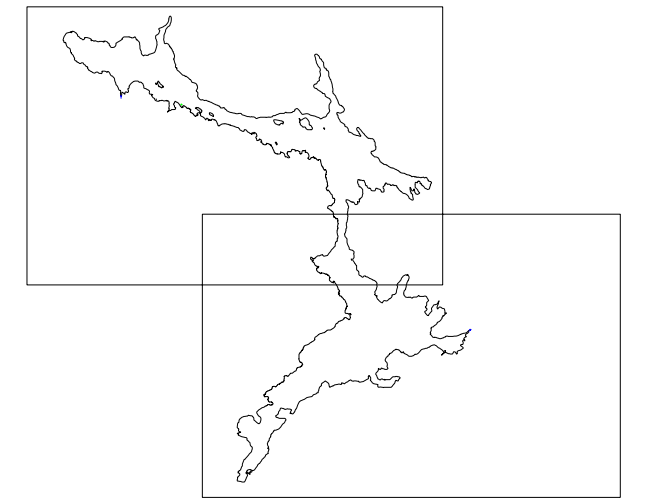


Norra delen

Bladindelning norra respektive södra delen.

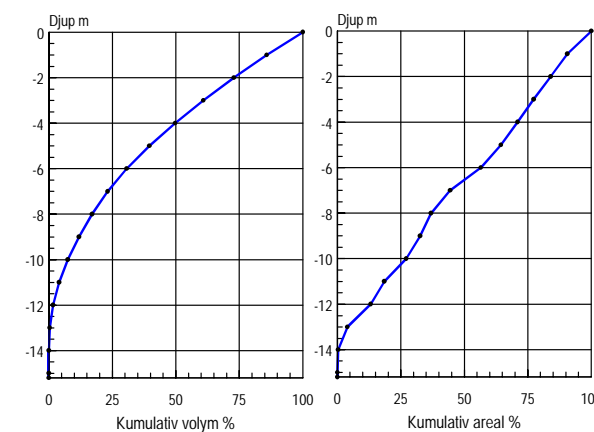


**DREVVIKEN**

Sjönr: 62:07 Haninge, Huddinge, Stockholm, Tyresö kommuner, Stockholms

Topografiskt kartblad: 10I SO  
 Djupangivelser i meter, refererande till vattenstånd 19,3 m o h (RH00). Orulständigheter och avvikelser från angivna djup kan förekomma. Båttrafik efter kartan sker på egen risk. Projektion Gauss, RT 90 2,5 gon väst.

Utloppskoordinat (SMHI) . . .	656793 x
	163709 y
Huvudavrinningsområde . . .	62 Tyresån
Areal vattenyta . . . . .	554 Ha
Total sjöyta inkl öar . . . . .	558 Ha
Maxdjup . . . . .	15,2 m
Medeldjup . . . . .	6,7 m
Mediandjup . . . . .	6,5 m
Volym totalt . . . . .	37,0 Milj. m <sup>3</sup>
Strandlinjens längd inkl öar . . . . .	42 400 m
Strandlinjens längd exkl öar . . . . .	39 900 m
Strandflikighet . . . . .	506 %
Bottenarealens yta överskrider vattenytans areal med . . . . .	0,73 Ha
Antal öar 12 (areal >0,01 ha) areal . . . . .	4,7 Ha
Avr.- område (utloppet). . . . .	200,0 Km <sup>2</sup>
Avrinningsstal (SMHI 1961-90) . . . . .	7 L/skm <sup>2</sup>
Årlig avrinning . . . . .	44,1 Milj. m <sup>3</sup>
Teor. oms.-tid . . . . .	0,84 År
Höj . . . . .	19,3 m



Ekolodad med båt, 25 895 lodskott med individuell dGPS (2 m) positionering.

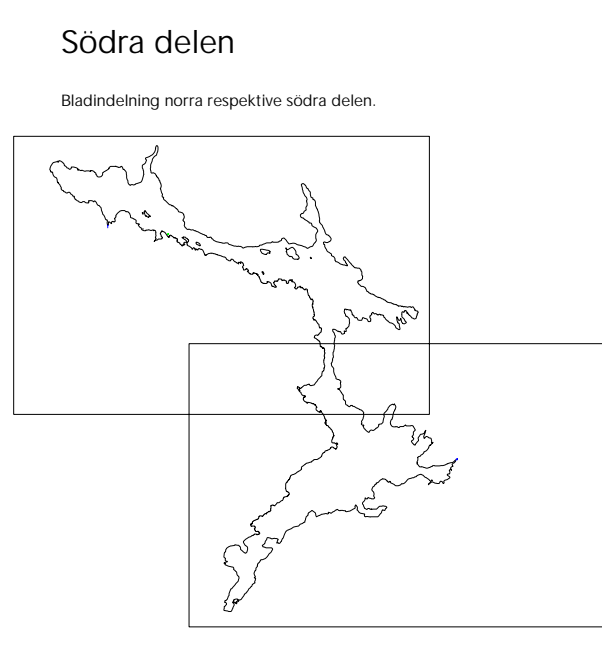
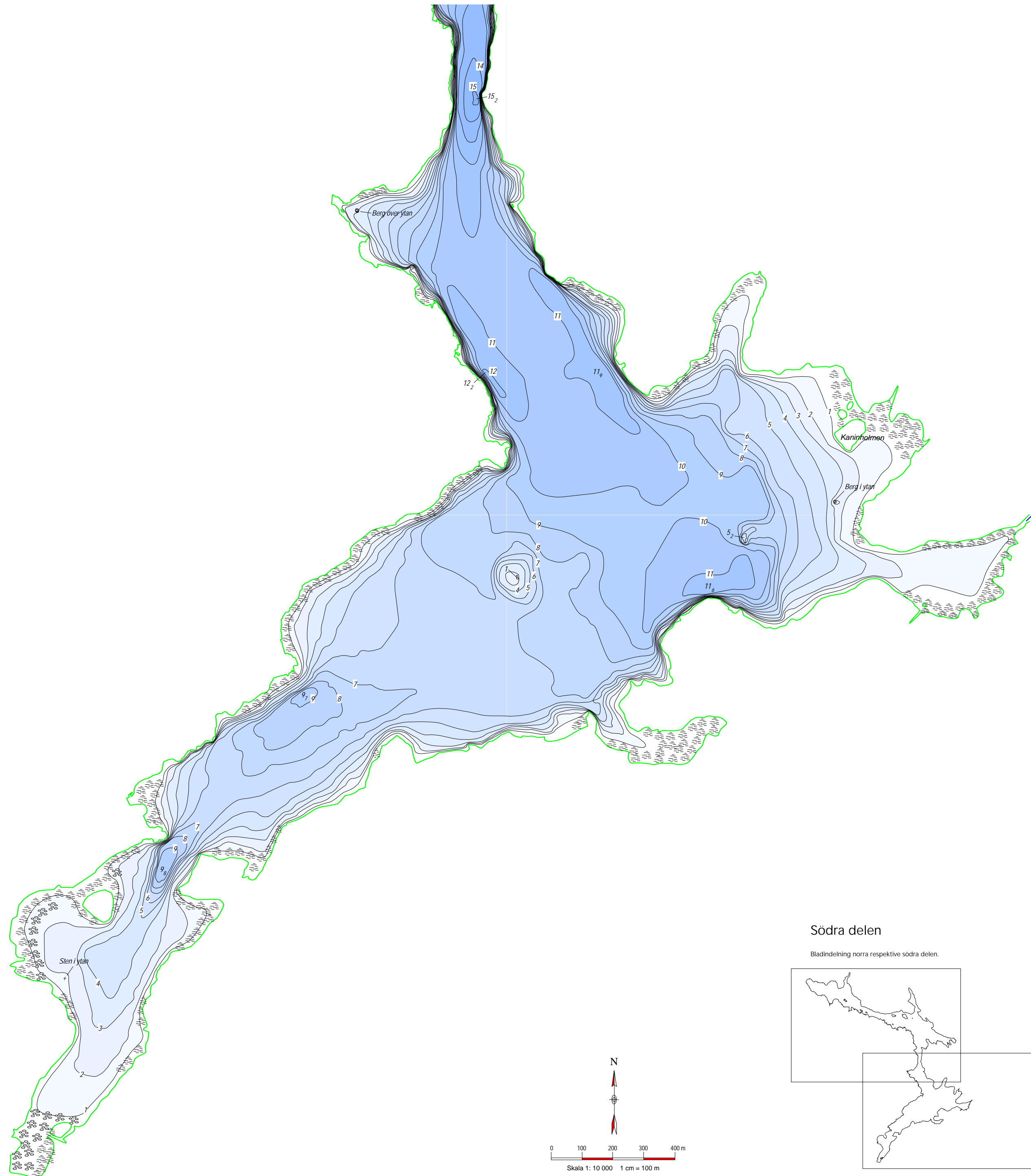
Sjömätning och layout: Anders Svahnberg, Myrica AB, Värnamo.

Avrinningsområdets areal (utloppet) är beräknat utifrån befintliga arkivdata.  
 Digital strandlinje har tillhandahållits av Mät- och kartavdelningen, Huddinge kommun. Källmaterial är Lantmateriverkets digitala karta GSD-eko i grundskala 1:10 000 samt digitalisering från Huddinge kommuns primärkarta.  
 Kartan har tagits fram på uppdrag av Tyresöprojektet (Stockholm, Haninge, Huddinge, Tyresö, Botkyrka och Nacka kommuner samt Stockholm vatten AB och Länsstyrelsen i Stockholms län).

5: Djupangivelser i meter,decimeter  
 Större område med vass/säv  
 Större område med näckrosor

Ekvidistans djupkurvor = 1 meter. Vissa små djupkurvor har inte åsatts djupindex av utrymmesskal.



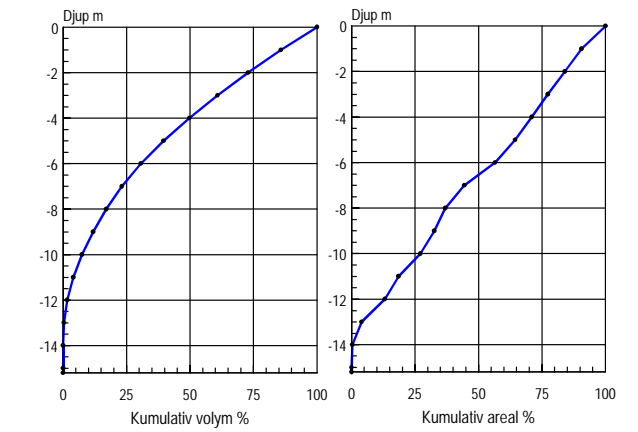


# DREVVIKEN

Sjön: 62:07 Haninge, Huddinge, Stockholm, Tyresö kommuner, Stockholms

Topografiskt kartblad: 101 SO  
 Djupangivelser i meter, refererande till vattenstånd 19,3 m ö h (RH00). Ofullständigheter och avvikelser från angivna djup kan förekomma. Båttrafik efter kartan sker på egen risk. Projektion Gauss, RT 90 2.5 gon väst.

Utloppskoordinat (SMHI) . . . . .	656793 x
	163709 y
Huvudavrinningsområde . . . . .	62 Tyresån
Areal vattenyta . . . . .	554 Ha
Total sjöyta inkl öar . . . . .	558 Ha
Maxdjup . . . . .	15,2 m
Medeldjup . . . . .	6,7 m
Mediandjup . . . . .	6,5 m
Volym totalt . . . . .	37,0 Milj. m <sup>3</sup>
Strandlinjens längd inkl öar . . . . .	42 400 m
Strandlinjens längd exkl öar . . . . .	39 900 m
Strandflikighet . . . . .	506 %
Bottenarealens yta överskrider vattenytans areal med . . . . .	0,73 Ha
Antal öar 12 (areal >0,01 ha) areal . . . . .	4,7 Ha
Avr.- område (utloppet). . . . .	200,0 Km <sup>2</sup>
Avrinningstal (SMHI 1961-90) . . . . .	7 L/skm <sup>2</sup>
Årlig avrinning . . . . .	44,1 Milj. m <sup>3</sup>
Teor. oms.-tid . . . . .	0,84 År
Höj . . . . .	19,3 m



Ekolodad med båt, 25 895 lodskott med individuell dGPS (2 m) positionering.

Sjömätning och layout: Anders Svahnberg, Myrica AB, Värnamo.

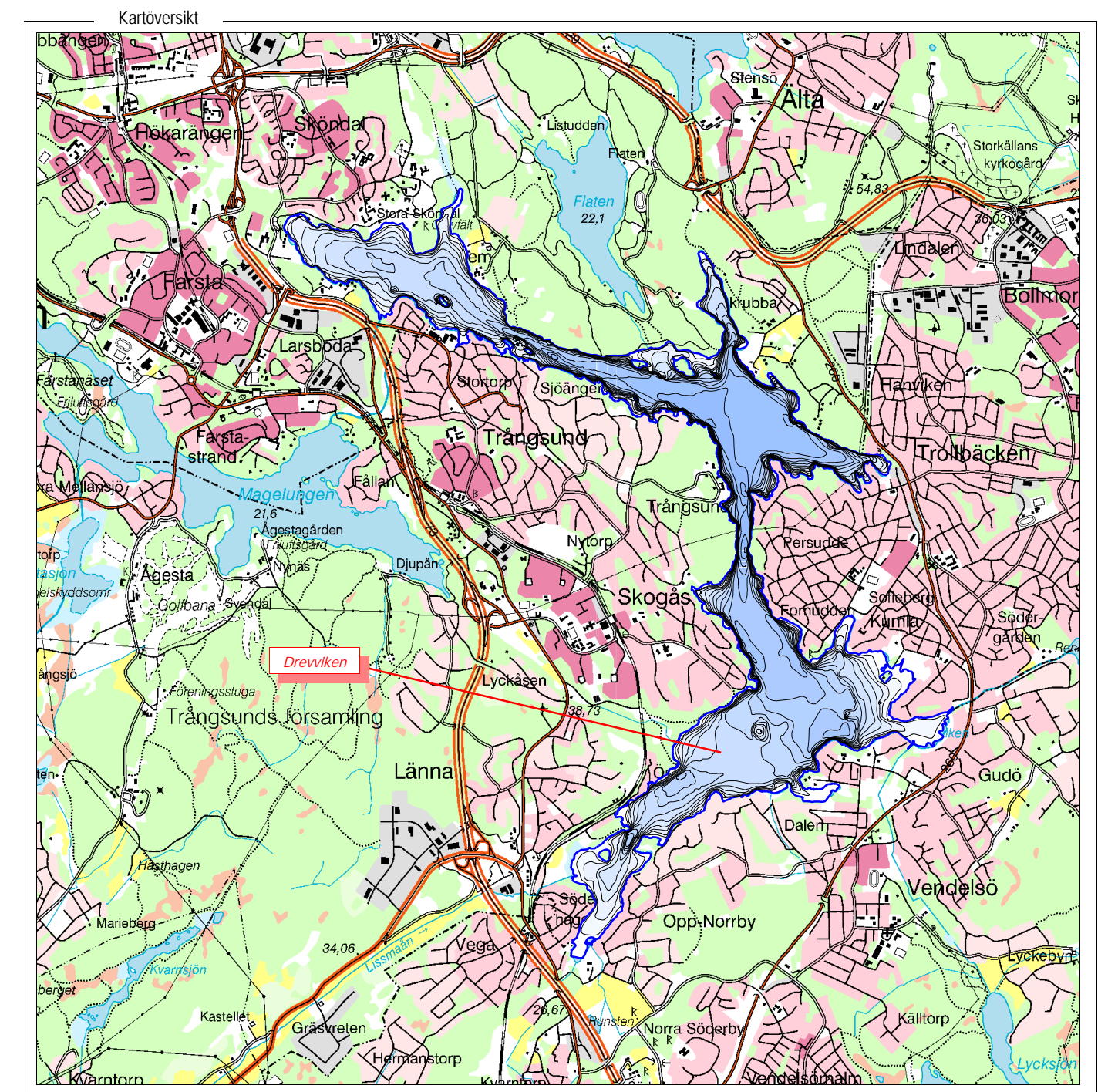
Avrinningsområdets areal (utloppet) är beräknat utifrån befintliga arkivdata.

Digital strandlinje har tillhandahållits av Mät- och kartavdelningen, Huddinge kommun. Källmaterial är Lantmateriverkets digitala karta GSD-eko i grundskala 1:10 000 samt digitalisering från Huddinge kommuns primärkarta.

Kartan har tagits fram på uppdrag av Tyresöprojektet (Stockholm, Haninge, Huddinge, Tyresö, Botkyrka och Nacka kommuner samt Stockholm vatten AB och Länsstyrelsen i Stockholms län).

- 5: Djupangivelser i meter<sub>decimeter</sub>
- ≡ Storre område med vass/säv
- ≡ Storre område med näckrosor

Ekvidistans djupkurvor = 1 meter. Vissa små djupkurvor har inte åsatts djupindex av utrymmesskal.



Skala 1:50 000. Ur Geotia kartan, © Lantmateriverket, Gävle 2001. Medgivande M2001/1212.